

Паспорт Combi

Комбинированная приточно-вытяжная решетка



115280, г. Москва, ул. Ленинская слобода, 26, БЦ «ОМЕГА-2» Корпус А, офис 422.
www.turkov.ru, info@turkov.ru, ☎ 8-800-200-98-28 по России бесплатно
ТУ 28.25.12-001-09823045-2021

Паспорт постоянно модернизируется, с актуальной версией Вы можете ознакомиться на сайте:



ОГЛАВЛЕНИЕ

ВВЕДЕНИЕ	3
Назначение	3
Принцип работы	3
Конструкция.....	4
Гарантийные обязательства	5



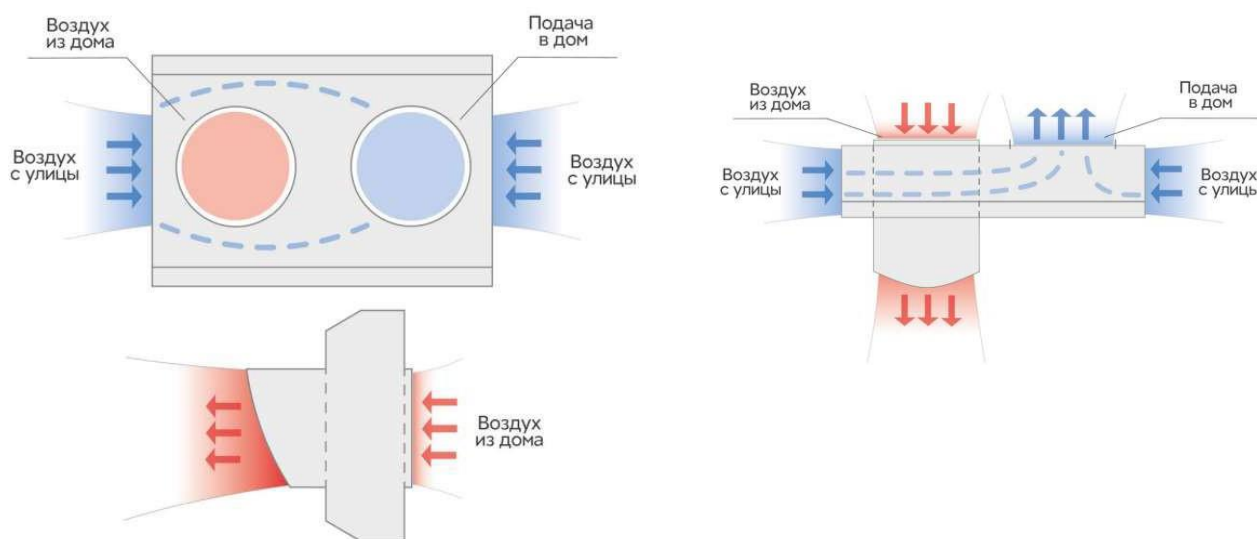
ВВЕДЕНИЕ

Назначение

Комбинированная приточно-вытяжная решетка COMBI применяется при невозможности размещения двух отдельных воздушных каналов для забора уличного воздуха и выброса вытяжного воздуха на улицу на минимальном расстоянии между ними. В решетке COMBI забор воздуха осуществляется с боковых торцов, а выброс воздуха - через отдельный канал, который проходит сквозь пространство для забора уличного воздуха. Возможно исполнение в вертикальном виде

Принцип работы

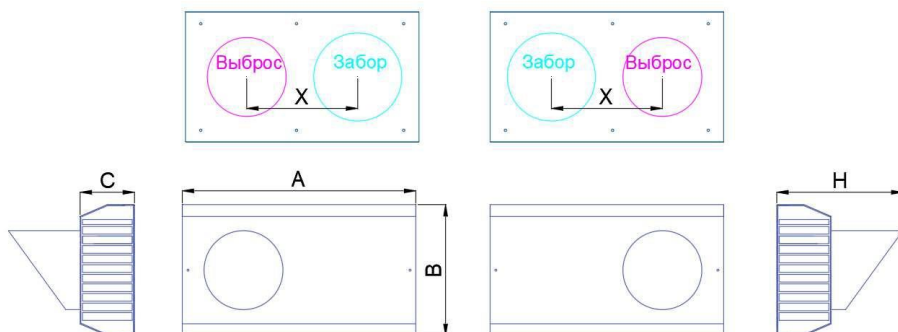
Забор воздуха происходит с торцов, а выброс воздуха - через отдельный канал, проходящий сквозь пространство для забора уличного воздуха.



Конструкция

Приточно-вытяжная решетка COMBI

Монтажная пластина



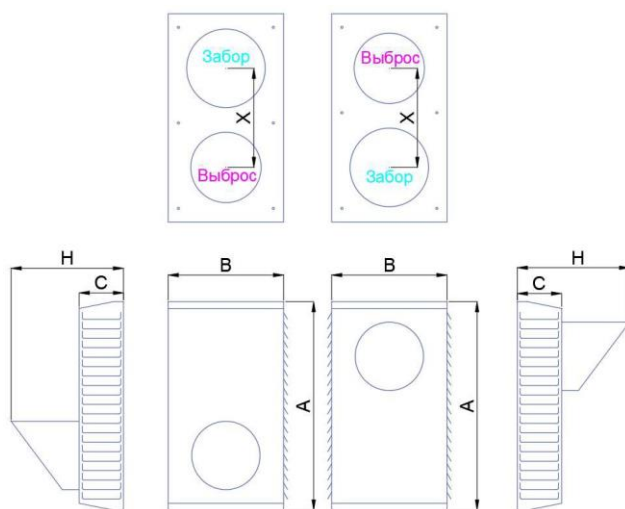
Размеры решеток АхВхСхН

Combi 125D - 462x267x85x200
Combi 160D - 532x302x105x240
Combi 200D - 612x344x145x350
Combi 250D - 712x394x170x400
Combi 315D - 842x447x205x450

Межосевое X

Combi 125D - 200мм
Combi 160D - 220мм
Combi 200D - 290мм
Combi 250D - 340мм
Combi 315D - 400мм

Приточно-вытяжная решетка COMBI V



Размеры решеток АхВхСхН

Combi 125D - 462x267x85x200
Combi 160D - 532x302x105x240
Combi 200D - 612x344x145x350
Combi 250D - 712x394x170x400
Combi 315D - 842x447x205x450

Межосевое X

Combi 125D - 200мм
Combi 160D - 220мм
Combi 200D - 290мм
Combi 250D - 340мм
Combi 315D - 400мм

115280, г. Москва, ул. Ленинская слобода, 26, БЦ «ОМЕГА-2» Корпус А, офис 422.

www.turkov.ru, info@turkov.ru, ☐ 8-800-200-98-28 по России бесплатно

ТУ 28.25.12-001-09823045-2021

Паспорт постоянно модернизируется, с актуальной версией Вы можете ознакомиться на сайте:



Внимание!

При монтаже убедитесь в правильном расположении решетки!

Гарантийные обязательства

Гарантия 3 года.

Гарантия не распространяется на случаи повреждения изделия по вине потребителя

Условия предоставления гарантийных обязательств.

1. Отсутствие внешних механических повреждений.
2. Соблюдение всех рекомендаций производителя, правил монтажа и сдачи в эксплуатацию.
3. Отсутствие несогласованных с производителем изменений

Гарантийный талон

СЕРИЙНЫЙ НОМЕР:

НАЗВАНИЕ ПРОДАВЦА:

НАЗВАНИЕ ОРГАНИЗАЦИИ УСТАНОВЩИКА:

ДАТА ПРОДАЖИ:

ДАТА УСТАНОВКИ:

ПОДПИСЬ ПРОДАВЦА:

ПОДПИСЬ УСТАНОВЩИКА:

Отметка о приемке качества (ОТК)

ПЕЧАТЬ ПРОДАВЦА

ПЕЧАТЬ УСТАНОВЩИКА

«____» _____ 20____ г.

М.П.

М.П.

М.П.

115280, г. Москва, ул. Ленинская слобода, 26, БЦ «ОМЕГА-2» Корпус А, офис 422.

www.turkov.ru, info@turkov.ru, ☐ 8-800-200-98-28 по России бесплатно

ТУ 28.25.12-001-09823045-2021

Паспорт постоянно модернизируется, с актуальной версией Вы можете ознакомиться на сайте:

